

Der Törfchenspielplatz

Ein Erlebnis für die ganze Familie



Der Törfchenspielplatz

Der Moor und More Waldspielplatz, der auch das Zuhause von „Törfchen“ unserer kleinen Moorelfe ist, wurde für die Kinder als Anreiz geschaffen um die Natur hautnah zu erleben.

Weiteres gibt es,

- Freiluftklassenzimmer
- Mooshäuschen,
- „Lianen“ zum Drüberschwingen
- Plantsch- und Matschtische
- Waldschaukel
- Klettergerüst und Turm
- Sandkasten
- Labyrinth
- Waldmikrofon
- Aussichtsturm,
- Baumhaus mit Glitzerkristallen



und vieles mehr zu erkunden

Moorimpressionen



Eine fast vergessene Naturoase wird aus dem Dornröschenschlaf erweckt – ein in Europa einzigartiges Moorgebiet wurde renaturiert. Ausgangspunkte für die Wanderungen durch das Moorgebiet sind unter anderem der Badesee in Going und der Gasthof Römerhof in St. Johann.

- Attraktive, kinderwagen- und behindertengerechte Rundwanderwege
- Unterhaltsame und informative Thementafeln
- Einzigartige Fauna und Flora für jedermann zum Greifen nah



Das Moorgebiet bietet
4 Aussichtsplattformen
und 1 Steg ins
Windwehenmoos

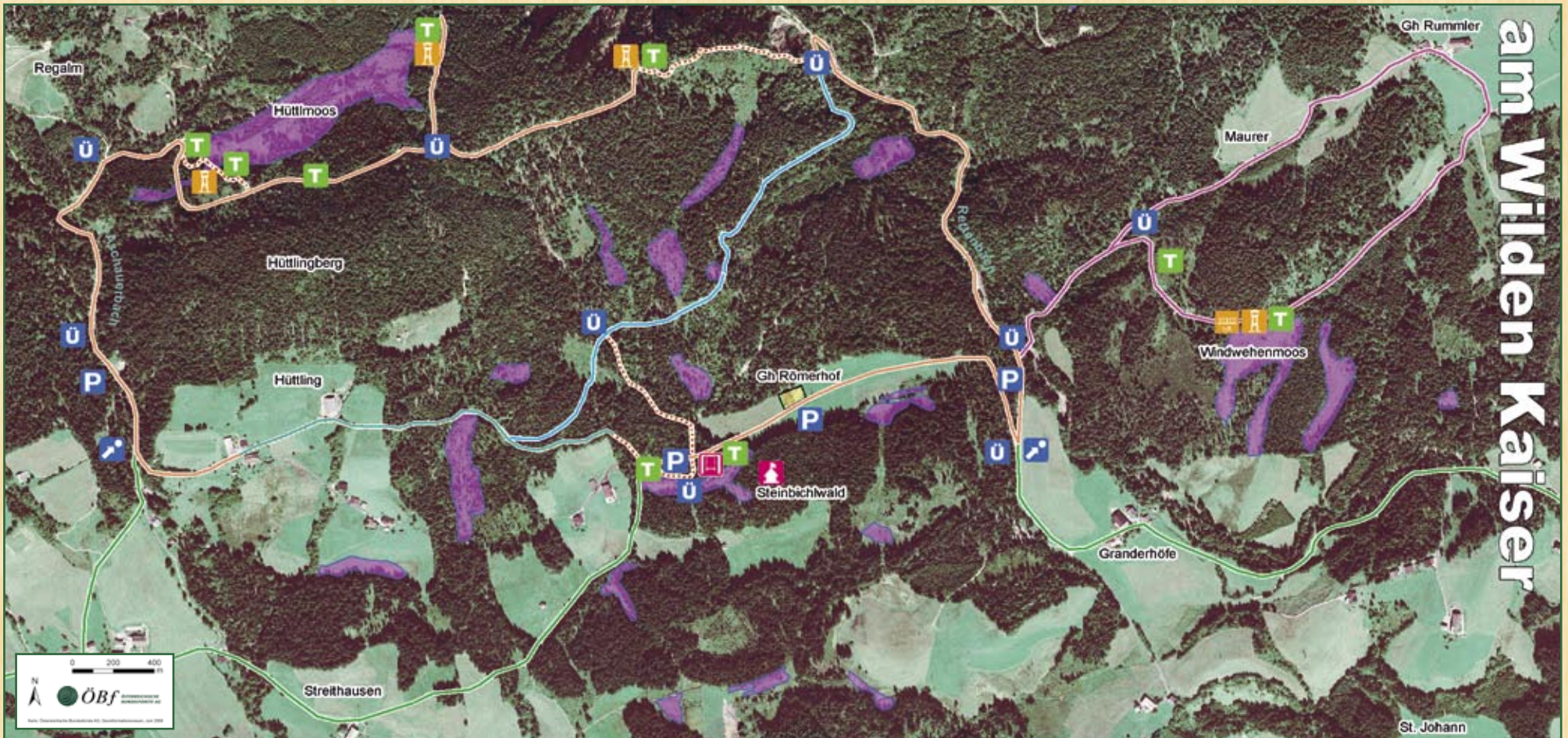


Tirol

MOOR & MORE

am Wilden Kaiser

Moor & More



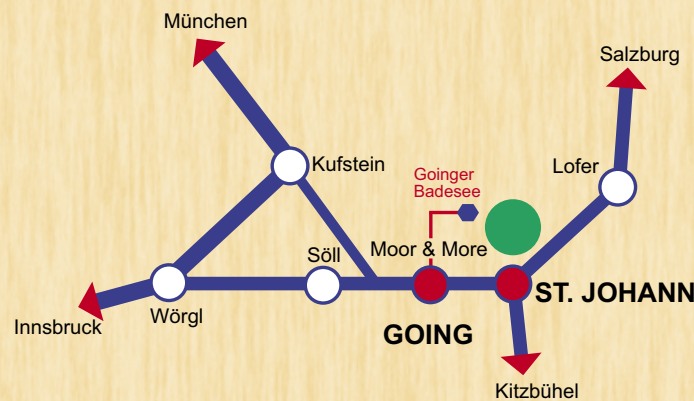
am Wilden Kaiser

	Zugangsweg		Parkplatz		Thementafel
	Wilder Kaiser Moosweg		Einweg		Übersichtstafel
	Windwehen Moosweg		Aussichtsplattform		Freizeitanlage
	Riedweg		Steg		Spielplatz
	nicht mit Kinderwagen befahrbar				
	Moorflächen				

Ihre Ansprechpartner in der Region:

**Wilder Kaiser
Tourismus GmbH**
Informationsbüro Going
Dorfstraße 10
6353 Going
Tel.: 0043 (0)50509 510
www.wilderkaiser.info

Ferienregion St. Johann
Poststraße 10
6380 St. Johann in Tirol
Tel.: 0043 (0) 5352 633 350
www.ferienregion.at



Die verschiedenen Wanderwege sind mit Thementafeln und Aussichtsplattformen versehen und bieten zusätzliche Informationen.

FLORA DER MOORE

Torfmoos

Das Torfmoos (Sphagnum) ist ein Flechtenpilz, der in Mooren wächst. Es speichert Wasser und bildet so Torf. Durch die Speicherung von Wasser und die Bildung von Torf wird das Moos zu einem wichtigen Bestandteil der Moorlandschaft. Die Torfmoose sind in der Regel grünlich bis braunlich gefärbt und wachsen in feuchten, sauren Böden.

Windwehenmoos

Das Windwehenmoos (Sphagnum) ist ein Flechtenpilz, der in Mooren wächst. Es speichert Wasser und bildet so Torf. Durch die Speicherung von Wasser und die Bildung von Torf wird das Moos zu einem wichtigen Bestandteil der Moorlandschaft. Die Windwehenmoose sind in der Regel grünlich bis braunlich gefärbt und wachsen in feuchten, sauren Böden.

SCHONHEITEN IM WINDWEHENMOOS